

GALETS 75 SHORES

Caractéristiques techniques

Bandage: haute épaisseur de polyuréthane élastique dureté 75 Shore A, avec d'excellentes caractéristiques de glissement et d'élasticité, et une bonne résistance à l'usure et à la lacération.

Produit innovateur, qui conjugue la capacité de charge et la résistance à l'usure et à la lacération du polyuréthane, avec la capacité de dépassement des obstacles, le silence et amortissement des vibrations et des chocs du caoutchouc élastique. Assemblées à des montures adéquates, elles garantissent d'excellentes performances pour la manutention mécanique, jusqu'à 16 km/h. L'excellent glissement garantit de déplacer facilement les charges importantes même avec des roues de petit diamètre. Exemples d'emplois conseillé : chariots pour l'industrie automobile.

Milieux d'utilisation

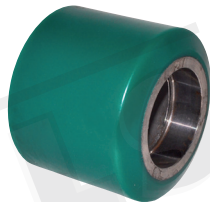
Milieux industriels, même en présence d'humidité et d'huiles. Pas indiquée en présence d'acides forts et de solvants.

Acides Faibles ●
Acides Forts ●
Eau ●
Alcool ●

Bases Faibles ●
Bases Fortes ●
Hydrocarbures ●
Solvants ●

Sols

Indiquées pour une utilisation sur tous les types de sol industriel, même en extérieur. Elles permettent un facile dépassement des obstacles. Elles n'endommagent pas les sols.



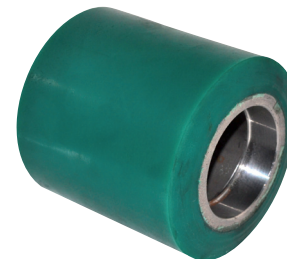
B2003S

82 x 70
Cage 47x16



B2004S

82 x 100
Cage 47x16



B2046S

85 x 90
Cage 47x14



B3003S

100 x 40/40 axe de 15

ROLLERS 75 SHORES

Caractéristiques techniques

Tyre: very thick polyurethane, hardness 75 Shore A, with excellent rolling resistance and elasticity and good resistance to wear and tear.

Uses

Innovative product that combines the load capacity and the resistance to wear and tear of the polyurethane with the ability to overcome obstacles, oise, vibration damping and impacts of the elastic rubber. Combined with appropriate brackets they guarantee excellent performance for mechanical handling up to 16 km/h. The excellent rolling resistance guarantees easy handling of heavy loads even with wheels in a small diameter. Examples of application: trolleys for the automotive industry, towing applications.

Environments of use

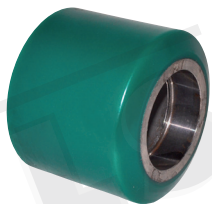
Industrial environments, even in the presence of humidity and oils. Not suitable in the presence of strong acids and solvents.

Weak Acids ●
Strong Acids ●
Water ●
Alcohol ●

Weak Bases ●
Strong Bases ●
Hydrocarbons ●
Solvents ●

Floors

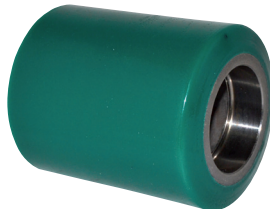
Suitable for all types of industrial floors, even outdoors. Facilitates the overcoming of obstacles. It does not damage the floors.



B2003S

82 x 70

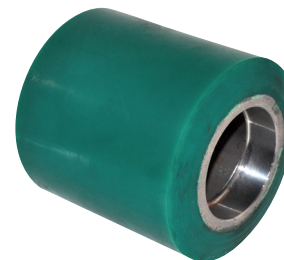
Bearing seat 47x16



B2004S

82 x 100

Bearing seat 47x16



B2046S

85 x 90

Bearing seat 47x14



B3003S

100 x 40/40 axe de 15